

五層裝修平面圖：

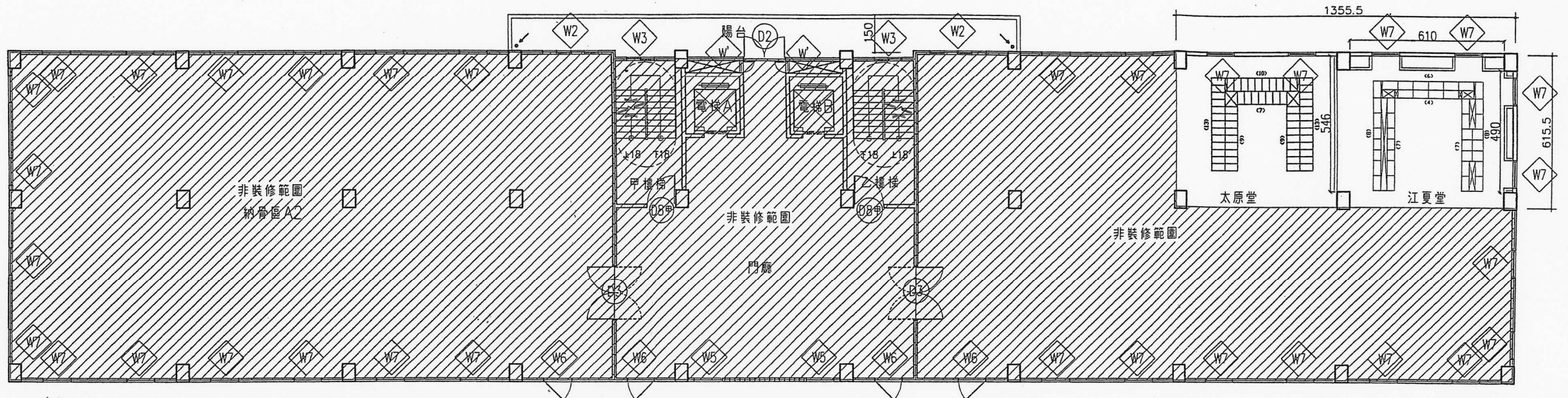
品名：	納骨箱(家族櫃)	材質：	鋁合金平板
尺寸：	121.9x243.8x0.8cm	總量：	200片

五層樓地板面積：
13.16x59.76=786.44㎡

五層裝修樓地板面積：
13.56x6.16=83.43㎡

■ 9mm耐燃一級石膏板
裝修材數量
2.89X(4.9)=14.16㎡
2.89X(4.9)=14.16㎡
2.89X(6.1)=17.62㎡
合計(14.16X2)+14.16+17.62=60.1㎡

■ 本層為地主之祖先自行使用，不出售。



五層平面圖 S:1/200

五樓骨櫃安裝數量		
太原堂	單人櫃 (加置神主)	高(7層)*61排=427櫃
江夏堂	單人櫃	高(8層)*6排=48櫃
	單人櫃 (加置神主)	高(8層)*28排=224櫃
	特大櫃	高(3層)*6排=18櫃
	合計	290櫃
總計		717櫃